



EVITANDO Y RESPONDIENDO A LA VIOLENCIA LABORAL

RECONOCE LOS INDICIOS DE VIOLENCIA LABORAL PARA QUE PUEDES IDENTIFICARLOS Y EVITARLOS EN SITUACIONES COTIDIANAS:



VIOLENCIA FÍSICA:

- Agresiones físicas
- Palizas
- Patadas
- Bofetadas
- Agresiones con armas o cualquier otro objeto
- Empujones, entre otros.

VIOLENCIA PSICOSOCIAL

- Abuso verbal
- Acoso moral
- Manipulación de la reputación
- Aislamiento de una persona
- Retención de información
- Difamación y la ridiculización
- Devaluación de los derechos y opiniones, entre otros.

VIOLENCIA SEXUAL

- Agresiones sexuales
- Chantaje sexual
- Indirectas y comentarios sexuales no deseados
- Comentarios despectivos sobre el sexo de la víctima
- Insinuaciones y la exhibición de material sexualmente sugestivo o explícito, entre otros.





EN ESTAS CIRCUNSTANCIAS DE VIOLENCIA, ES IMPORTANTE ACTUAR:

Trata de resolver cualquier conflicto de forma pacífica y disminuir las situaciones de tensión.

Nunca subestimes cualquier situación que pudiera ser violenta por pequeña que parezca.

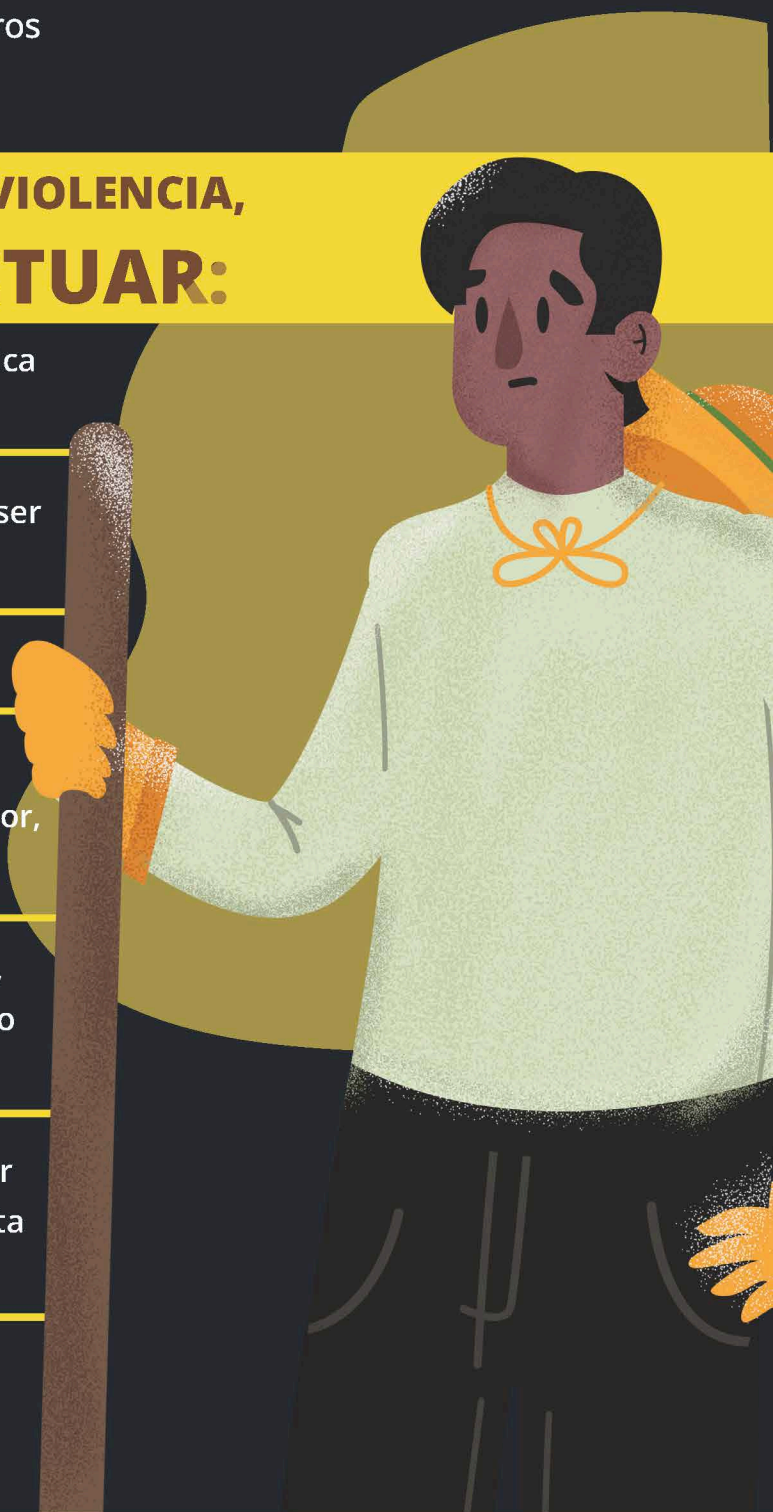
Toda amenaza se debe tomar en serio.

Repórtalo a algún superior no implicado que pueda brindarte asistencia (puede ser el jefe de tú supervisor, jefe de otra área u otra persona de alto rango).

Si te sientes amenazado/a por un potencial agresor, organiza la entrada y salida del trabajo con un grupo de compañeros/as.

Si las condiciones lo permiten, habla en primer lugar con el cabo responsable del frente de corte, e intenta llegar a un acuerdo para que solucione la situación.

Si temes represalias o no hay condiciones para el diálogo, comunica la situación al inspector responsable del frente de corte.



INSTITUCIONES Y PROGRAMAS DE APOYO

Programa / Institución	Población a la que va dirigido	Tipo de apoyo	Datos de contacto
Consejo Nacional para Prevenir la Discriminación (CONAPRED) Secretaría de Gobernación	Cualquier persona mujer u hombre independientemente de su condición.	Recepción y solución de quejas por actos de discriminación cometidos por particulares o autoridades.	Contacto ciudadano Teléfono: (+) 55 5262 1490 y 800 543 0033 Correo electrónico: quejas@conapred.org.mx www.conapred.org.mx
Instituto Nacional de las Mujeres (INMUJERES)	Trabajadoras agrícolas	Asesoría y capacitación en violencia contra la mujer.	Contacto ciudadano Horario de atención: Lunes a viernes de 9:00 a 18:00 hrs. Teléfono: (+) 55 5322-6030 Correo electrónico: contacto@inmujeres.Gob.mx www.gob.mx/inmujeres
Comisión Nacional para Prevenir y Erradicar la Violencia contra las Mujeres (CONAVIM)	Trabajadoras agrícolas	Información para prevenir la violencia contra la mujer. Protocolo Alba: búsqueda inmediata de mujeres y niñas desaparecidas.	Contacto ciudadano Horario de atención: Lunes a viernes de 9:00 a 18:00 hrs. Teléfono: 5209 8800 Ext. 30370 Correo electrónico: conavim@segob.Gob.mx www.gob.mx/conavim